

ARTECADRE Ouvrage hydraulique

Chelieu
RD73 - Pont de La Grivoultière
Isère (38)



LE PROJET :

- **Maître d'ouvrage :** Conseil Général de l'Isère (38)
- **Maître d'œuvre :** Conseil Général de l'Isère (38)
- **Entreprise mandataire :** Aximum
- **Entreprise de pose :** Aximum
- **Usines BONNA SABLA :** Loyettes (01)
- **Caractéristiques du projet et date :** Remplacement du pont sur la Bourne à La Grivoultière en aout - septembre 2010.
- **Prestation BONNA SABLA :** Etudes d'exécution et préfabrication de l'ouvrage complet.

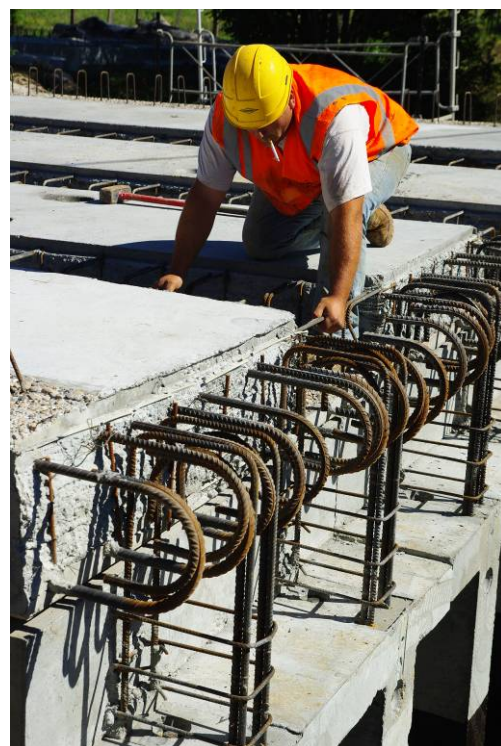
■ Caractéristiques de l'ouvrage

- Type d'ouvrage : PIPO
- 8 péroits, 4 dalles, 8 corniches, 1 mur en aile
- Béton préfabriqué 35 m³ soit 87 T

■ Spécificités de l'ouvrage

- Ouvrage en Béton C35/45 XF4, résistant au gel et aux sels de déverglaçage
- Délai de fabrication en usine : 3 semaines
- Délai de pose de l'ouvrage : 1 jour pour les péroits puis un jour pour les dalles et les corniches.

• **Le plus ARTEFAC : le temps d'intervention sur site est court afin de rétablir au plus vite les accès et ainsi limiter les gênes aux riverains. La conception en PIPO limite les travaux dans le cours d'eau. Bonna Sabla offre une prestation complète d'étude et de préfabrication afin de simplifier la gestion des interfaces.**



COORDONNÉES CHARGÉ D'AFFAIRES :

E-mail : f.rambault@bonnasabla.com

Tél. : 06 66 00 50 47