

## ARTECADRE Ouvrage hydraulique

Chapelle Volland  
RD23 - Pont sur la Darge  
Jura (39)



### LE PROJET :

- **Maître d'ouvrage :** Conseil Général de Saône et Loire (71)
- **Maître d'œuvre :** Conseil Général de Saône et Loire (71)
- **Entreprise mandataire :** TEGC
- **Entreprise de pose :** TEGC
- **Usines BONNA SABLA :** Apremont (70)
- **Caractéristiques du projet et date :** Remplacement du pont sur la Darge à Chapelle Volland en Octobre 2010.
- **Prestation BONNA SABLA :** Etudes d'exécution et préfabrication de l'ouvrage complet

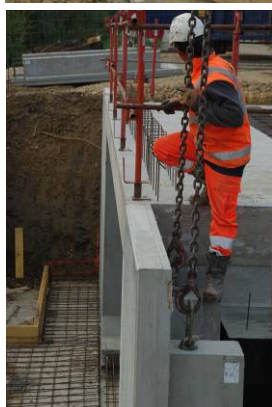
### ■ Caractéristiques de l'ouvrage

- Type d'ouvrage : ouvrage hydraulique PICF
- 8 piédroits, 4 dalles, 18 corniches, 12 murs en aile
- Béton préfabriqué : 74 m<sup>3</sup> soit 185 T

### ■ Spécificités de l'ouvrage

- Ouvrage en Béton C35/45 XF4, résistant au cycles de gel-dégel et aux sels déverglaçants
- Délai de fabrication en usine : 3 semaines
- Délai de pose de l'ouvrage : l'ouvrage a été posé en 4 phases (piédroits et dalles puis grands murs, petits murs et enfin corniches), en cumulé la pose a duré 5 jours.

• **Le plus ARTEFAC : Bonna Sabla offre une prestation complète d'étude et de préfabrication afin de simplifier la gestion des interfaces. Le temps d'intervention sur site est court afin de rétablir au plus vite les accès et ainsi limiter les gênes aux riverains et les perturbations du cours d'eau.**



**COORDONNÉES CHARGÉ D'AFFAIRES :**

E-mail : [f.rambault@bonnasabla.com](mailto:f.rambault@bonnasabla.com)

Tél. : 06 66 00 50 47

Réf : chapelle volland - 11-2010



**BONNA SABLA**

L'art de maîtriser l'ouvrage